

# Hybris

ISOLATION  
DES MURS  
& COMBLES



## ISOLANT RÉFLECTEUR ALVÉOLAIRE



ACEMI  
N°15/189/1047

DOCUMENT  
TECHNIQUE  
D'APPLICATION  
DTA n°20/16-373  
DTA n°20/15-349



CE

13  
ORGANISME NOTIFIÉ  
N° 0809



# ACTIS

INNOVER POUR MIEUX ISOLER

# PERFORMANCE

# CONFORT & SANTÉ

## PERFORMANCE CERTIFIÉE



ACERMI  
N°15/189/1047

## PERFORMANCE THERMIQUE

$\lambda_D$  33

## PERFORMANCE THERMIQUE ÉLEVÉE ET CERTIFIÉE

- Résistances thermiques (R) élevées et certifiées ACERMI.
- Exemple en HYBRIS 90 mm :  
R = 3,30 m<sup>2</sup>.K/W en mur avec 1 lame d'air.
- Performance élevée en un minimum d'épaisseur : gain de surface habitable.

## CONFORT ÉTÉ/HIVER



## GRAND CONFORT D'ÉTÉ ET D'HIVER

- Gain de près de -2°C en été, comparativement à des isolants traditionnels.\*\*
- Films réflecteurs renvoyant jusqu'à 95% des rayonnements thermiques infrarouges.
- Pare-vapeur sur les deux faces : bloque la migration d'air chaud en été et la conserve en hiver, pour maintenir un grand confort thermique et un air intérieur frais et sec.

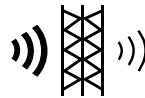
## PERFORMANCES DURABLES



## ISOLATION DURABLE AU-DELÀ DE 50 ANS

- Résistance à l'humidité (imputrescible) et à l'air (étanche).
- Tenue mécanique supérieure à 50 ans validée dans une étude de vieillissement du laboratoire LRCCP.
- Aucun tassement sur la durée, ni risques de ponts thermiques liés.
- Isolation durable : critère important dans le cadre des DPE (Diagnostic de Performance Energétique) et la valorisation du bien à la revente en plus des économies d'énergie maintenues.

## PROTECTION BRUIT



## TRÈS BONNE ISOLATION PHONIQUE

- Structure alvéolaire : réseau de mousses absorbantes à cellules fermées agissant comme autant de pièges à sons.
- Exemple en HYBRIS 90 mm posé en mur maçonné : affaiblissement acoustique de -67,3 dB.

## ÉCONOMIE D'ÉNERGIE



## ÉTANCHÉITÉ À L'AIR ET À L'EAU

- HYBRIS est étanche à l'air selon la norme EN 12114.
- Étanchéité à la vapeur d'eau en été comme en hiver grâce à son pare-vapeur selon la norme EN 13984.
- **A savoir** : un isolant non étanche peut perdre jusqu'à 80% d'efficacité thermique.\*

## QUALITÉ D'AIR INTÉRIEUR



## ISOLANT SAIN ET RESPECTUEUX DE LA QUALITÉ DE L'AIR INTÉRIEUR

- Classé A+ pour la qualité de l'air intérieur (norme NF EN ISO 16000).
- Niveau d'émission de composés organiques volatils (COV) inférieur au seuil de détection de < 2 µg/m<sup>3</sup> alors que le seuil du classement A+ (très faibles émissions) est fixé à 1000 µg/m<sup>3</sup>.
- Non irritant et sans composant chimique nocif (formaldéhyde, phénol, cyanure, diisocyanate de toluène).

# ENVIRONNEMENT

## RECYCLABLE



## 100% RECYCLABLE ET RESPECTUEUX DE L'ENVIRONNEMENT

- Entièrement recyclable
- Eco-fabrication : tous les résidus sont recyclés dans un processus « zéro déchet ».
- Structure alvéolaire exploitant les qualités isolantes naturelles de l'air : moins de matière première et de ressources énergétique nécessaire
- Faible impact environnemental

## RESPECT DE L'ENVIRONNEMENT



\*Source : BBA technical report n°1 – An investigation into the effect of air movement on the thermal performance of domestic pitched roof construction – 8 novembre 2012  
\*\*Etude thermique RT 2012 sur la température intérieure conventionnelle (TIC) selon la méthode de calcul Th-BAT 2012